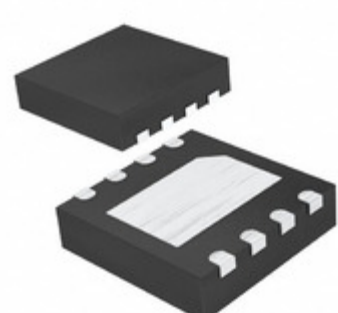


## MAX6762TAWAD3+T



Obrázky jsou pouze orientační.  
Podrobné informace o produktu naleznete v části Technické údaje produktu.  
**Koupit MAX6762TAWAD3+T s důvěrou od Component-World.HK, 1 rok záruka**



**Part Number:** [MAX6762TAWAD3+T](#)  
**Výrobce:** [Maxim Integrated](#)  
**Popis:** IC DETECT VOLT WINDOW 8-TDFN  
**Datový list:** [Part Numbering System](#)  
[MAX6754-64](#)

**RoHS Status:** Bez olova / V souladu RoHS  
**Ship From:** Hong Kong  
**Shipment Way:** DHL/Fedex/TNT/UPS/EMS

[Request For Quotation](#)

### PARAMETR PRODUKTU

<b>Part Number</b>	MAX6762TAWAD3+T	<b>Výrobce</b>	<a href="#">Maxim Integrated</a>
<b>Popis</b>	IC DETECT VOLT WINDOW 8-TDFN	<b>Stav volného vedení / RoHS</b>	Bez olova / V souladu RoHS
<b>Dostupné množství</b>	41962 pcs	<b>Datový list</b>	<a href="#">Part Numbering System</a> <a href="#">MAX6754-64</a>
<b>Kategorie</b>	<a href="#">Integrované obvody (IC)</a>	<b>Napětí - Práh</b>	1.8V, Adj
<b>Typ</b>	Multi-Voltage Supervisor	<b>Dodavatel zařízení Package</b>	8-TDFN-EP (3x3)
<b>Série</b>	-	<b>resetování Prodleva</b>	100 ms Minimum
<b>resetovat</b>	Active Low	<b>Obal</b>	Strip
<b>Paket / krabice</b>	8-WDFN Exposed Pad	<b>Výstup</b>	Open Drain or Open Collector
<b>Ostatní jména</b>	MAX6762TAWAD3+TCT	<b>Provozní teplota</b>	-40°C ~ 125°C (TA)
<b>Počet napětí Sledované</b>	2	<b>Typ montáže</b>	Surface Mount
<b>Úroveň citlivosti na vlhkost (MSL)</b>	1 (Unlimited)	<b>Stav volného vedení / RoHS</b>	Lead free / RoHS Compliant
<b>Detailní popis</b>	Supervisor Open Drain or Open Collector 2 Channel 8-TDFN-EP (3x3)		

Component-World.com je spolehlivý distributor elektronických součástek. Specializujeme se na všechny elektronické komponenty řady Maxim Integrated. Máme 41962 kusy Maxim Integrated MAX6762TAWAD3+T na skladě dostupných. Vyžádejte si citát z distributora součástí elektroniky na Component-World.com, náš prodejní tým vás bude kontaktovat do 24 hodin.

RFQ Email: [info@Components-World.com](mailto:info@Components-World.com)

### SOUVISEJÍCÍ PRODUKTY

	<b>Část#:</b> <a href="#">MAX6762TATAD0+T</a> <b>Popis:</b> IC DETECT VOLT WINDOW 8-TDFN	<b>Výrobci:</b> <a href="#">Maxim Integrated</a>	<a href="#">Dotaz</a>
	<b>Část#:</b> <a href="#">MAX6762TATWD3+T</a> <b>Popis:</b> IC DETECT VOLT WINDOW 8-TDFN	<b>Výrobci:</b> <a href="#">Maxim Integrated</a>	<a href="#">Dotaz</a>
	<b>Část#:</b> <a href="#">MAX6764UT+T</a> <b>Popis:</b> IC DETECT VOLT WINDOW SOT23-6	<b>Výrobci:</b> <a href="#">Maxim Integrated</a>	<a href="#">Dotaz</a>
	<b>Část#:</b> <a href="#">MAX6765EVKIT+</a> <b>Popis:</b> KIT EVAL FOR MAX6765	<b>Výrobci:</b> <a href="#">Maxim Integrated</a>	<a href="#">Dotaz</a>
	<b>Část#:</b> <a href="#">MAX6762TALTD3+</a> <b>Popis:</b> IC DETECT VOLT WINDOW 8-TDFN	<b>Výrobci:</b> <a href="#">Maxim Integrated</a>	<a href="#">Dotaz</a>
	<b>Část#:</b> <a href="#">MAX6763UT+T</a> <b>Popis:</b> IC DETECT VOLT WINDOW SOT23-6	<b>Výrobci:</b> <a href="#">Maxim Integrated</a>	<a href="#">Dotaz</a>
	<b>Část#:</b> <a href="#">MAX6762TATAD0+</a> <b>Popis:</b> IC DETECT VOLT WINDOW 8-TDFN	<b>Výrobci:</b> <a href="#">Maxim Integrated</a>	<a href="#">Dotaz</a>
	<b>Část#:</b> <a href="#">MAX6762TARAD3+T</a> <b>Popis:</b> IC DETECT VOLT WINDOW 8-TDFN	<b>Výrobci:</b> <a href="#">Maxim Integrated</a>	<a href="#">Dotaz</a>
	<b>Část#:</b> <a href="#">MAX6762TALTD3+T</a> <b>Popis:</b> IC DETECT VOLT WINDOW 8-TDFN	<b>Výrobci:</b> <a href="#">Maxim Integrated</a>	<a href="#">Dotaz</a>
	<b>Část#:</b> <a href="#">MAX6765TLLD1+T</a> <b>Popis:</b> IC REG LINEAR 5V 6-TDFN	<b>Výrobci:</b> <a href="#">Maxim Integrated</a>	<a href="#">Dotaz</a>
	<b>Část#:</b> <a href="#">MAX6761TAZWD3+</a> <b>Popis:</b> IC SUPERVISOR	<b>Výrobci:</b> <a href="#">Maxim Integrated</a>	<a href="#">Dotaz</a>
	<b>Část#:</b> <a href="#">MAX6762TAZID0+T</a> <b>Popis:</b> IC DETECT VOLT WINDOW 8-TDFN	<b>Výrobci:</b> <a href="#">Maxim Integrated</a>	<a href="#">Dotaz</a>
	<b>Část#:</b> <a href="#">MAX6762TAWGD3+T</a> <b>Popis:</b> IC DETECT VOLT WINDOW 8-TDFN	<b>Výrobci:</b> <a href="#">Maxim Integrated</a>	<a href="#">Dotaz</a>
	<b>Část#:</b> <a href="#">MAX6762TALAD3+T</a> <b>Popis:</b> IC DETECT VOLT WINDOW 8-TDFN	<b>Výrobci:</b> <a href="#">Maxim Integrated</a>	<a href="#">Dotaz</a>
	<b>Část#:</b> <a href="#">MAX6765TLLD0+T</a> <b>Popis:</b> IC REG LINEAR 5V 6-TDFN	<b>Výrobci:</b> <a href="#">Maxim Integrated</a>	<a href="#">Dotaz</a>
	<b>Část#:</b> <a href="#">MAX6765TLLD2+T</a> <b>Popis:</b> IC REG LINEAR 5V 6-TDFN	<b>Výrobci:</b> <a href="#">Maxim Integrated</a>	<a href="#">Dotaz</a>
	<b>Část#:</b> <a href="#">MAX6762TATED3+T</a> <b>Popis:</b> IC DETECT VOLT WINDOW 8-TDFN	<b>Výrobci:</b> <a href="#">Maxim Integrated</a>	<a href="#">Dotaz</a>
	<b>Část#:</b> <a href="#">MAX6762TATAD3+T</a> <b>Popis:</b> IC DETECT VOLT WINDOW 8-TDFN	<b>Výrobci:</b> <a href="#">Maxim Integrated</a>	<a href="#">Dotaz</a>
	<b>Část#:</b> <a href="#">MAX6762TAZAD3+T</a> <b>Popis:</b> IC DETECT VOLT WINDOW 8-TDFN	<b>Výrobci:</b> <a href="#">Maxim Integrated</a>	<a href="#">Dotaz</a>
	<b>Část#:</b> <a href="#">MAX6762TAWED3+T</a> <b>Popis:</b> IC DETECT VOLT WINDOW 8-TDFN	<b>Výrobci:</b> <a href="#">Maxim Integrated</a>	<a href="#">Dotaz</a>

### Související klíčová slova pro **MAX6762TAWAD3+T**

Maxim Integrated MAX6762TAWAD3+T.	MAX6762TAWAD3+T distributor	MAX6762TAWAD3+T dodavatel	MAX6762TAWAD3+T Cena
MAX6762TAWAD3+T Stáhnout datasheet.	MAX6762TAWAD3+T Datasheet.	MAX6762TAWAD3+T Stock.	koupit MAX6762TAWAD3+T.
Maxim Integrated MAX6762TAWAD3+T.			